

ข้อมูลการเลือกใช้บริการที่เป็นมิตรกับสิ่งแวดล้อม (จัดประชุมนอกสำนักงาน)

ลำดับ	หน่วยงาน	กำหนดจัดประชุม	สถานที่จัดประชุม
1	ศูนย์บริหารการเงินการคลัง วิทยาเขตปัตตานี	วันที่ 26 – 27 มิถุนายน 2568	ภูต้นน้ำ ล่องแก่ง สตูล 335 หมู่ที่ 10 ตำบลน้ำผุด อำเภอละงู จังหวัดสตูล โทรศัพท์ 08-5891-8197
2	กองบริการวิชาการและวิจัย วิทยาเขตปัตตานี	วันที่ 3 – 5 กันยายน 2568	เซสท์นัท ฮิลล์ อีโค รีสอร์ท 174/3 หมู่ 5 ต.พะตง อำเภอหาดใหญ่ จังหวัดสงขลา โทรศัพท์ 06-1174-5822

การคัดเลือกสถานที่ที่เป็นมิตรกับสิ่งแวดล้อม

เพื่อใช้ในโครงการสัมมนาศูนย์บริหารการเงินการคลังวิทยาเขตปัตตานี ระหว่างวันที่ 26 - 27 มิถุนายน 2568

ชื่อสถานประกอบการ ภูต้นน้ำ ล่องแก่ง สตูล  
ที่ตั้ง 335 หมู่ที่ 10 ตำบลน้ำผุด อำเภอละงู จังหวัดสตูล

เกณฑ์การพิจารณา	ผ่าน	ไม่ผ่าน	รายละเอียดเพิ่มเติม
1. สถานที่มีระยะทางรัศมีไม่เกิน 350 กิโลเมตร หรือใช้เวลาเดินทางไม่เกิน 4 ชั่วโมง/ครั้ง	✓		
2. มีห้องประชุมที่เหมาะสมกับจำนวนผู้เข้าร่วมการประชุม อบรมสัมมนา หรือกิจกรรมสร้างสรรค์	✓		
3. ห้องประชุมเป็นแบบเปิดโล่ง อากาศถ่ายเทสะดวก หากเป็นห้องประชุมที่มีการใช้เครื่องปรับอากาศ ต้องกำหนดและปรับตั้งอุณหภูมิเครื่องปรับอากาศไว้ที่ 25-26 องศาเซลเซียส	✓		
4. ปิดเครื่องฉาย LCD หรือเลือกเป็น stand-by mode หากไม่ได้ใช้เป็นเวลานาน	✓		
5. ตกแต่งสถานที่โดยใช้ไม้ประดับที่ปลูกในกระถาง หรือถุงเพาะชำ แทนการใช้ดอกไม้ เพื่อลดปริมาณขยะ รวมถึงสามารถหมุนเวียนกลับมาใช้ได้ใหม่	✓		
6. งดการใช้โฟมและพลาสติก โดยหันมาใช้วัสดุหรืออุปกรณ์ที่เป็นมิตรต่อสิ่งแวดล้อม หรือที่สามารถนำกลับมาใช้ใหม่ได้ในการตกแต่งสถานที่	✓		
7. จัดมุมเครื่องดื่มและอาหารว่าง เพื่อให้ผู้เข้าร่วมการประชุมบริการตัวเอง	✓		
8. จัดบริการน้ำดื่มในขวดแก้วหรือเหยือกพร้อมแก้วเปล่า ให้แก่ผู้เข้าร่วมการประชุม แทนการเติมน้ำในแก้วเตรียมไว้	✓		
9. สนับสนุนวัตถุดิบสำหรับเตรียมอาหารและเครื่องดื่มที่หาได้ในท้องถิ่น เช่น ขนมหไทย ผลไม้ตามฤดูกาล น้ำผลไม้	✓		
10. ใช้ภาชนะที่คงทนถาวรและสามารถนำกลับมาใช้ได้ใหม่แทนวัสดุจำพวกโฟมพลาสติก กระดาษ	✓		
11. เลือกใช้วัสดุธรรมชาติที่ย่อยสลายได้เป็นวัสดุที่ใช้แล้วทิ้ง เช่น ใบตอง กระดาษหรือพลาสติกที่สังเคราะห์จากพืชธรรมชาติ	✓		
12. มีการจัดให้มีภาชนะแยกเศษอาหาร เครื่องดื่ม เพื่อสะดวกต่อการนำไปใช้ประโยชน์ต่อหรือกำจัดทิ้ง	✓		
(ลงชื่อ).....  .....ผู้คัดเลือก (นางสาววิศรา จันทรแดง) ตำแหน่ง นักวิชาการเงินและบัญชี วันที่ 24 มิถุนายน 2568	(ลงชื่อ).....  .....ผู้อนุมัติ (นางสาววันเพ็ญ วิทยะสุนทร) ตำแหน่ง รักษาการผู้อำนวยการกองบริหารทรัพยากรวิทยาเขตปัตตานี หัวหน้าคณะทำงานหมวด 6 วันที่ 24 มิถุนายน 2568		

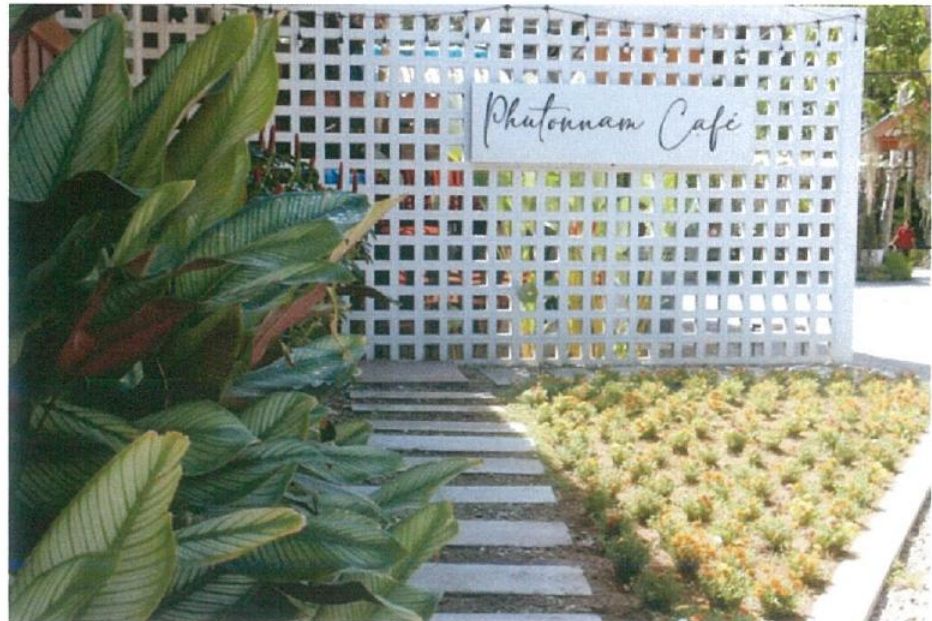
ชื่อสถานที่ประกอบการ.....ภูต๋นน้ำ ล่องแก่ง สตูล.....  
สถานที่ตั้ง .....เลขที่ 335 หมู่ที่ 10 ตำบลน้ำผุด อำเภอละงู จังหวัดสตูล.....

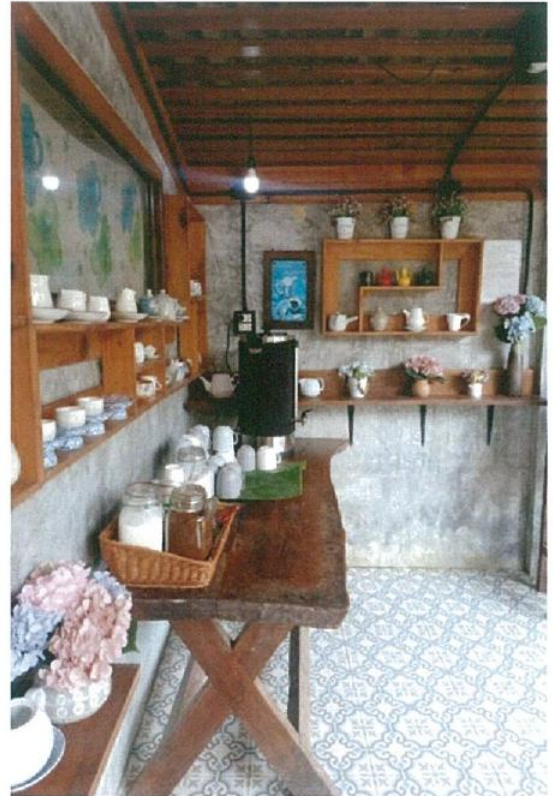
### ข้อตกลงในการใช้สถานที่ที่เป็นมิตรกับสิ่งแวดล้อม

1. สถานที่มีระยะทางรัศมีไม่เกิน 350 กิโลเมตร หรือใช้เวลาเดินทางไม่เกิน 4 ชั่วโมง/ครั้ง
2. มีห้องประชุมที่เหมาะสมกับจำนวนผู้เข้าร่วมการประชุม อบรม สัมมนา หรือกิจกรรมสร้างสรรค์
3. ห้องประชุมเป็นแบบเปิดโล่ง อากาศถ่ายเทสะดวก หากเป็นห้องประชุมที่มีการใช้เครื่องปรับอากาศ ต้องกำหนดและปรับตั้งอุณหภูมิเครื่องปรับอากาศไว้ที่ 25-26 องศาเซลเซียส
4. ปิดเครื่องฉาย LCD หรือเลือกเป็น stand-by mode หากไม่ได้ใช้เป็นเวลานาน
5. ตกแต่งสถานที่โดยใช้ไม้ประดับที่ปลูกในกระถาง หรือถุงเพาะชำแทนการใช้ดอกไม้เพื่อลดปริมาณขยะ รวมถึงสามารถหมุนเวียนกลับมาใช้ได้ใหม่
6. งดการใช้โฟมและพลาสติก โดยหันมาใช้วัสดุหรืออุปกรณ์ที่เป็นมิตรต่อสิ่งแวดล้อม หรือที่สามารถนำกลับมาใช้ใหม่ได้ในการตกแต่งสถานที่
7. จัดมุมเครื่องดื่มและอาหารว่าง เพื่อให้ผู้เข้าร่วมการประชุมบริการตัวเอง
8. จัดบริการน้ำดื่มในขวดแก้วหรือเหยือกพร้อมแก้วเปล่า ให้แก่ ผู้เข้าร่วมการประชุม แทนการเติมน้ำในแก้วเตรียมไว้
9. สนับสนุนวัตถุดิบสำหรับเตรียมอาหารและเครื่องดื่มที่หาได้ในท้องถิ่น เช่น ขนมไทย ผลไม้ตามฤดูกาล น้ำผลไม้
10. ใช้ภาชนะที่คงทนถาวรและสามารถนำกลับมาใช้ได้ใหม่แทนวัสดุจำพวกโฟมพลาสติก กระดาษ
11. เลือกใช้วัสดุธรรมชาติที่ย่อยสลายได้เป็นวัสดุที่ใช้แล้วทิ้ง เช่น ใบตอง กระดาษหรือพลาสติกที่สังเคราะห์จากพืชธรรมชาติ
12. มีการจัดให้มีภาชนะแยกเศษอาหาร เครื่องดื่ม เพื่อสะดวกต่อการนำไปใช้ประโยชน์ต่อหรือกำจัดทิ้ง

ข้าพเจ้าสามารถดำเนินการตามข้อตกลงข้างต้นได้ทุกประการ

ลงชื่อ ศุภกมล ชาติ .....ตัวแทนสถานประกอบการ  
(ศุภกมล ชาติ .....) )







การคัดเลือกสถานที่ที่เป็นมิตรกับสิ่งแวดล้อม

เพื่อใช้ในโครงการสัมมนากองบริหารวิชาการและวิจัยวิทยาเขตปัตตานี ระหว่างวันที่ 5 - 6 กันยายน 2568

ชื่อสถานประกอบการ เซสท์นัท ฮิลล์ อีโค รีสอร์ท

ที่ตั้ง 174/3 หมู่ 5 ต.พะตง อ.เภอหาดใหญ่ จังหวัดสงขลา 90230 เบอร์โทรศัพท์ 06-1174-5822

เกณฑ์การพิจารณา	ผ่าน	ไม่ผ่าน	รายละเอียดเพิ่มเติม
1. สถานที่มีระยะทางรัศมีไม่เกิน 350 กิโลเมตร หรือใช้เวลาเดินทางไม่เกิน 4 ชั่วโมง/ครั้ง	✓		
2. มีห้องประชุมที่เหมาะสมกับจำนวนผู้เข้าร่วมการประชุม อบรม สัมมนา หรือกิจกรรมสร้างสรรค์	✓		
3. ห้องประชุมเป็นแบบเปิดโล่ง อากาศถ่ายเทสะดวก หากเป็นห้องประชุมที่มีการใช้เครื่องปรับอากาศ ต้องกำหนดและปรับตั้งอุณหภูมิเครื่องปรับอากาศไว้ที่ 25-26 องศาเซลเซียส	✓		
4. ปิดเครื่องฉาย LCD หรือเลือกเป็น stand-by mode หากไม่ได้ใช้เป็นเวลานาน	✓		
5. ตกแต่งสถานที่โดยใช้ไม้ประดับที่ปลูกในกระถาง หรือถุงเพาะชำ แทนการใช้ดอกไม้ เพื่อลดปริมาณขยะ รวมถึงสามารถหมุนเวียนกลับมาใช้ได้ใหม่	✓		
6. งดการใช้โฟมและพลาสติก โดยหันมาใช้วัสดุหรืออุปกรณ์ที่เป็นมิตรต่อสิ่งแวดล้อม หรือที่สามารถนำกลับมาใช้ใหม่ได้ในการตกแต่งสถานที่	✓		
7. จัดมุมเครื่องดื่มและอาหารว่าง เพื่อให้ผู้เข้าร่วมการประชุมบริการตัวเอง	✓		
8. จัดบริการน้ำดื่มในขวดแก้วหรือเหยือกพร้อมแก้วเปล่า ให้แก่ผู้เข้าร่วมการประชุม แทนการเติมน้ำในแก้วเตรียมไว้	✓		
9. สนับสนุนวัตถุดิบสำหรับเตรียมอาหารและเครื่องดื่มที่ทำได้ในท้องถิ่น เช่น ขนมไทย ผลไม้ตามฤดูกาล น้ำผลไม้	✓		
10. ใช้ภาชนะที่คงทนถาวรและสามารถนำกลับมาใช้ใหม่ได้ใหม่แทนวัสดุจำพวกโฟมพลาสติก กระดาษ	✓		
11. เลือกใช้วัสดุธรรมชาติที่ย่อยสลายได้เป็นวัสดุที่ใช้แล้วทิ้ง เช่น ใบตอง กระดาษหรือพลาสติกที่สังเคราะห์จากพืชธรรมชาติ	✓		
12. มีการจัดให้มีภาชนะแยกเศษอาหาร เครื่องดื่ม เพื่อสะดวกต่อการนำไปใช้ประโยชน์ต่อหรือกำจัดทิ้ง	✓		
(ลงชื่อ).....  .....ผู้คัดเลือก (นายบุญคอร์รี่ แก้วกับทอง) ตำแหน่ง ผู้อำนวยการกองบริหารวิชาการและวิจัยวิทยาเขตปัตตานี วันที่ 3 กันยายน 2568	(ลงชื่อ).....  .....ผู้อนุมัติ (นางสาววันเพ็ญ วิริยะสุนทร) ตำแหน่ง รักษาการผู้อำนวยการกองบริหารทรัพยากรวิทยาเขตปัตตานี หัวหน้าคณะทำงานหมวด 6 วันที่ 3 กันยายน 2568		

ชื่อสถานที่ประกอบการ..... บริษัท อีที อีที จำกัด  
สถานที่ตั้ง..... 14A/3 หมู่ที่ 5 ม. หนอง อ.ตากใบ จ.นบพิตำ 90230  
โทร..... 061-1445622

### ข้อตกลงในการใช้สถานที่ที่เป็นมิตรกับสิ่งแวดล้อม

1. สถานที่มีระยะทางรัศมีไม่เกิน 350 กิโลเมตร หรือใช้เวลาเดินทางไม่เกิน 4 ชั่วโมง/ครั้ง
2. มีห้องประชุมที่เหมาะสมกับจำนวนผู้เข้าร่วมการประชุม อบรม สัมมนา หรือกิจกรรม  
สร้างสรรค์
3. ห้องประชุมเป็นแบบเปิดโล่ง อากาศถ่ายเทสะดวก หากเป็นห้องประชุมที่มีการใช้  
เครื่องปรับอากาศ ต้องกำหนดและปรับตั้งอุณหภูมิเครื่องปรับอากาศไว้ที่ 25-26 องศาเซลเซียส
4. ปิดเครื่องฉาย LCD หรือเลือกเป็น stand-by mode หากไม่ได้ใช้เป็นเวลานาน
5. ตกแต่งสถานที่โดยใช้ไม้ประดับที่ปลูกในกระถาง หรือถุงเพาะชำแทนการใช้ดอกไม้  
เพื่อลดปริมาณขยะ รวมถึงสามารถหมุนเวียนกลับมาใช้ได้ใหม่
6. งดการใช้โฟมและพลาสติก โดยหันมาใช้วัสดุหรืออุปกรณ์ที่เป็นมิตรต่อสิ่งแวดล้อม  
หรือที่สามารถนำกลับมาใช้ใหม่ได้ในการตกแต่งสถานที่
7. จัดมุมเครื่องดื่มและอาหารว่าง เพื่อให้ผู้เข้าร่วมการประชุมบริการตัวเอง
8. จัดบริการน้ำดื่มในขวดแก้วหรือเหยือกพร้อมแก้วเปล่า ให้แก่ ผู้เข้าร่วมการประชุม แทน  
การเติมน้ำในแก้วเตรียมไว้
9. สนับสนุนวัตถุดิบสำหรับเตรียมอาหารและเครื่องดื่มที่ทำได้ในท้องถิ่น เช่น ขนмыไทย ผลไม้  
ตามฤดูกาล น้ำผลไม้
10. ใช้ภาชนะที่คงทนถาวรและสามารถนำกลับมาใช้ได้ใหม่แทนวัสดุจำพวกโฟมพลาสติก  
กระดาษ
11. เลือกใช้วัสดุธรรมชาติที่ย่อยสลายได้เป็นวัสดุที่ใช้แล้วทิ้ง เช่น ใบตอง กระดาษหรือ  
พลาสติกที่สังเคราะห์จากพืชธรรมชาติ
12. มีการจัดให้มีภาชนะแยกเศษอาหาร เครื่องดื่ม เพื่อสะดวกต่อการนำไปใช้ประโยชน์  
ต่อหรือกำจัดทิ้ง

ข้าพเจ้าสามารถดำเนินการตามข้อตกลงข้างต้นได้ทุกประการ

ลงชื่อ..... [ลายเซ็น].....ตัวแทนสถานประกอบการ  
(..... บริษัท อีที อีที จำกัด.....)

